

快速比较

哈里发塔

高度：828 米

最高楼层：585 米

819 米原型

高度：819 米

最高楼层：819 米

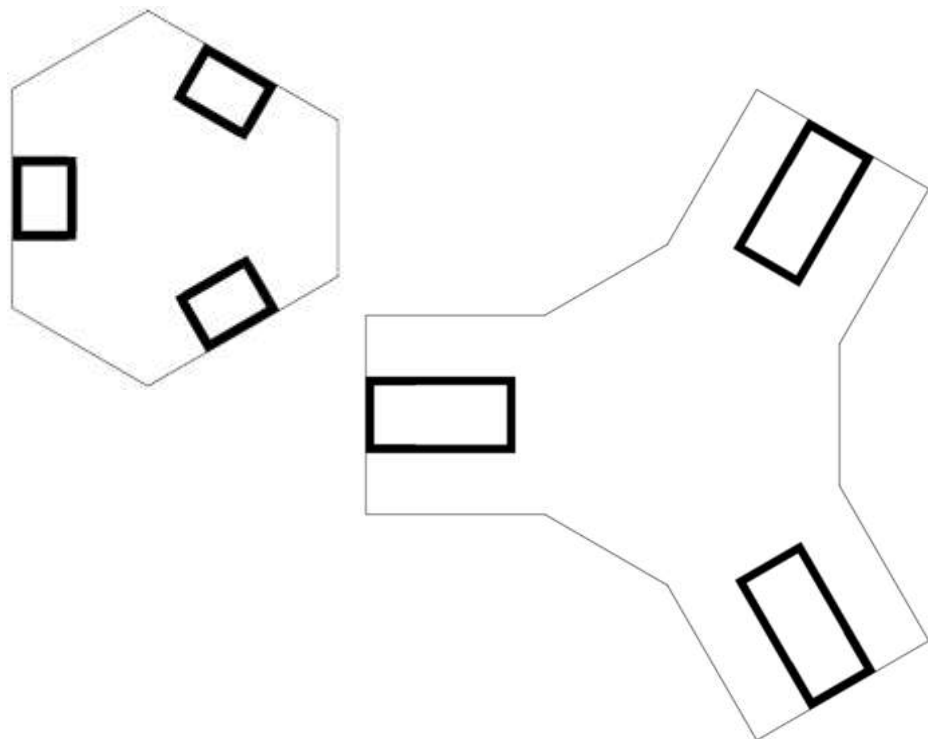


快速比较



哈利发塔 - 扶壁核心

(每一楼层均由一个中央核心以及平行和垂直的墙壁组成)



819 米原型 - 钢管巨型框架

(标准楼面；宽敞的楼面无中央核心或侧墙)

快速比较

王国塔

高度：1000 米

最高楼层：638?

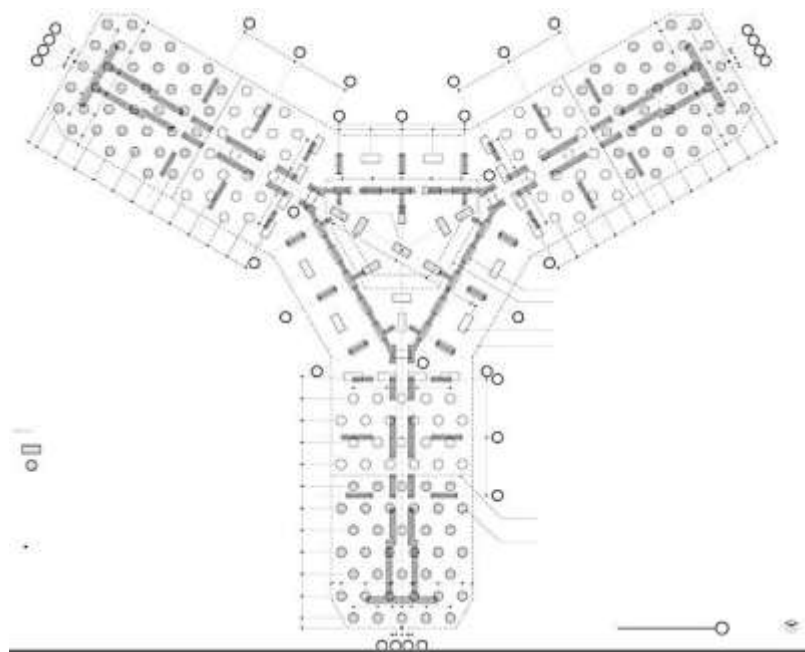
999 米原型

高度：999 米

最高楼层：999 米

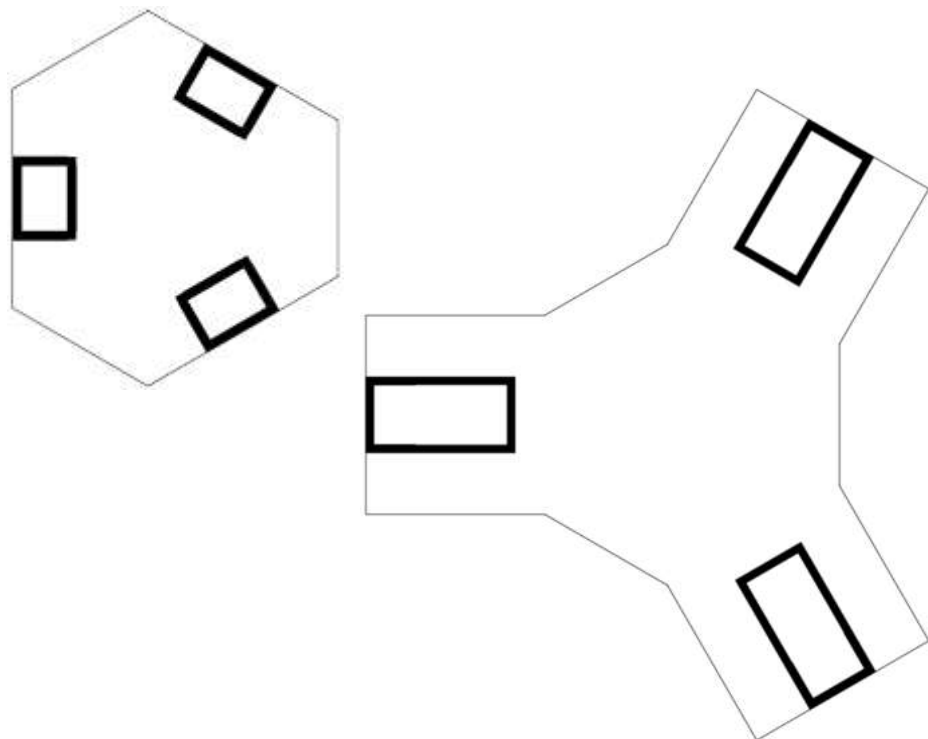


快速比较



王国塔 - 扶壁核心

(每一楼层均由一个中央核心以及平行和垂直的墙壁组成)



999 米原型 - 钢管巨型框架

(标准楼面；宽敞的楼面无中央核心或侧墙)

快速比较



1 迪拜

999 米原型
三管齐下 - 钢管巨型
框架



快速比较



Ping An

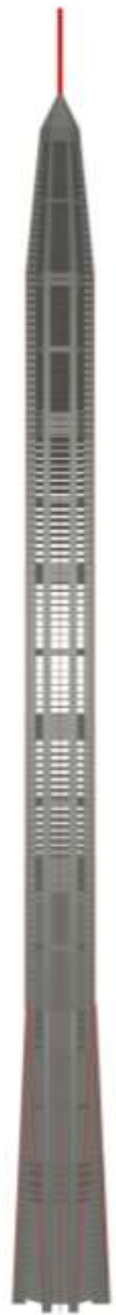
高度：660 米

最高楼层：540 米

800 米原型

高度：800 米

最高楼层：723 米



快速比较

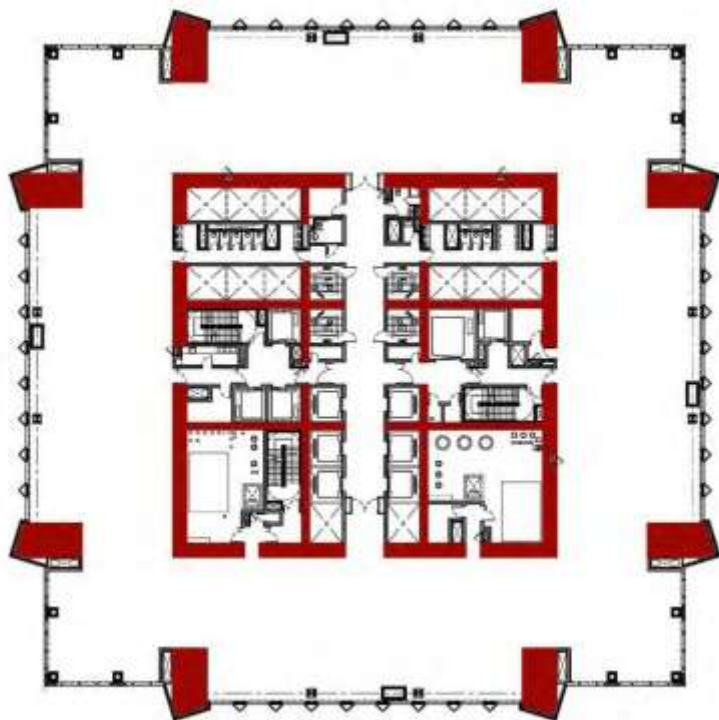


Ping An
中央核心
8 根超级柱
悬臂梁
带桁架
周界对角支撑
水平楼层支撑

800 米原型
8 根管状超级柱
悬臂梁墙

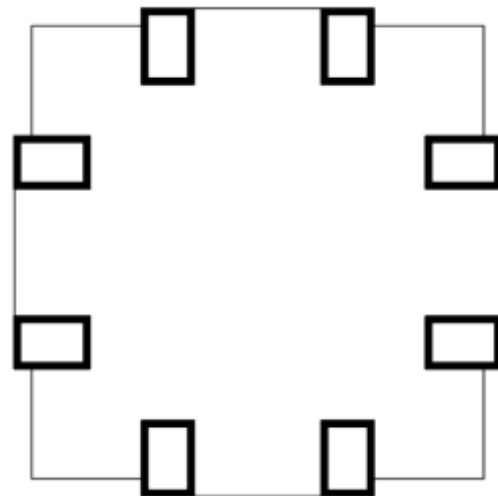


快速比较



Ping An

56 米 x 56 米 (总计约 3,136 平米)
中央核心 (30 米 x 30 米, 900 平米)
8 根超级柱
建筑面积利用率: ~ 0.70



800 米原型

42 米 x 42 米 (总计约 1,764 平米)
无中央核心
8 根管状超级柱
建筑面积利用率: ~ 0.89